

## 우성 라파드 더 테라스 준공승인 절대반대



우성 라파드 더 테라스 비상대책위원회

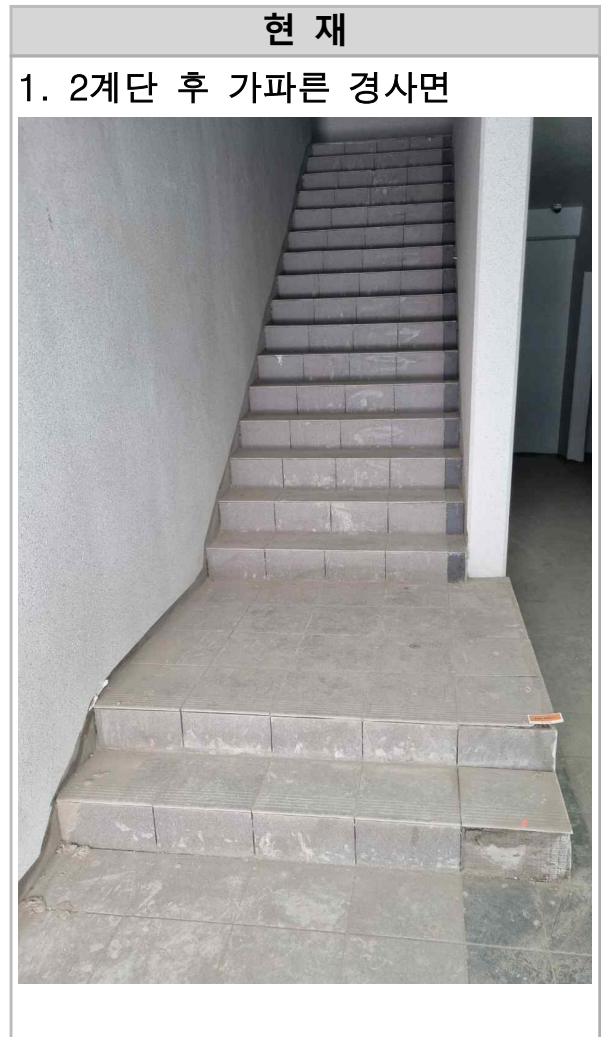
## I 준공 반대 사유

- ① 노약자 및 장애인이 생활하기에 위험한 보도와 건본주택에 나와있던 참이 변형 또는 누락으로 계단이 가파르고 위험하여 건본주택과 실제 시공건축물과의 차이가 현저하여 계약목적을 달성할 수 없는 상황
- ② 난간이 고정이 미흡하고, 흔들림이 심하여 추락의 위험에 노출됨

## II 노약자, 장애인에 대한 문제(건본주택과 상이한 계단)

### ① 계단

- ① 세대내 공용부분(건본주택의 주차장에서 1층 계단)

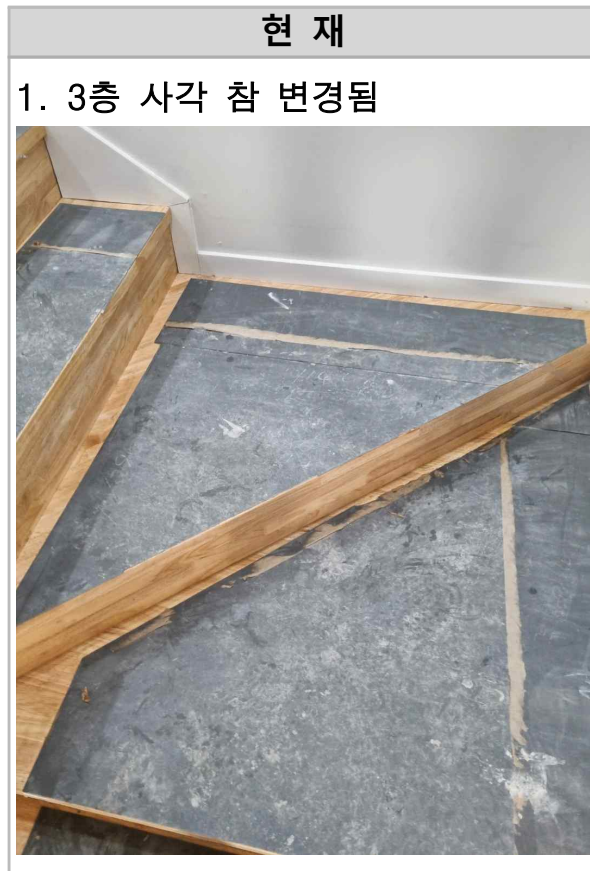




② 주출입구 인도(노약자, 장애인 등에 대한 배려가 無)



③ 세대내 계단(3층)



④ 세대내 계단(옥탑) 계단(단너비 21cm, 단높이 26cm, 계단너비 68cm)

**분양 건본주택**

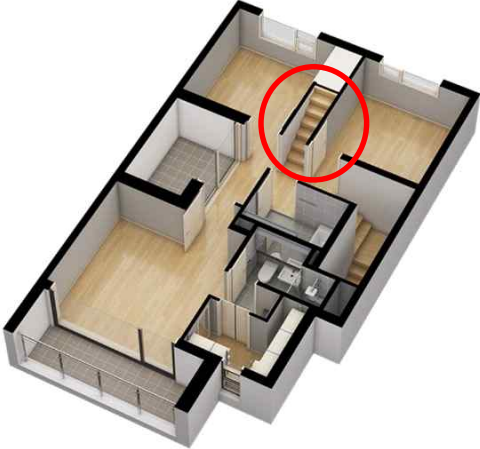
1. 완만하고 폭이 넓어보이는 계단

**84B**

55세대 분양


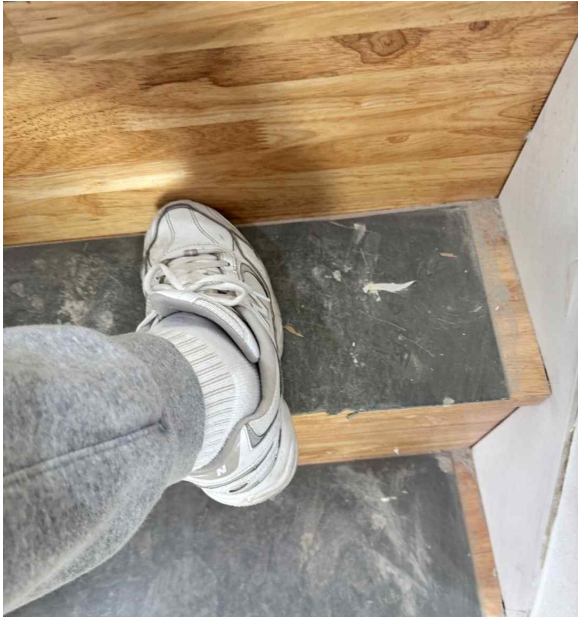
전용면적 84.93㎡  
공급면적 126.59㎡  
계약면적 134.76㎡  
서비스면적 162.83㎡

1층 2층  
3층 옥탑



**현 재**

1. 성인 한 명이 들어가면 꽉 차는 가파르고 좁은 계단(폭 68cm)

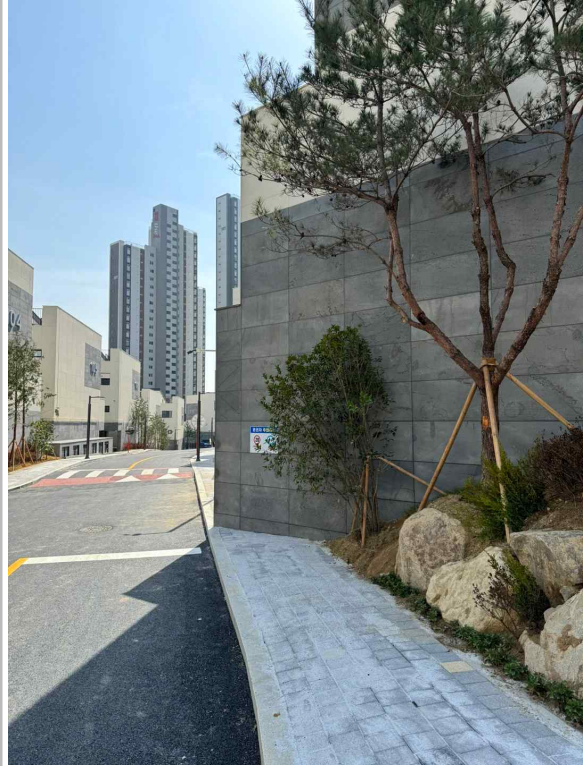


분양 건본주택



현 재

보도가 주택에 절단된 모습



## IV | 결론

---

- ① 분양당시 광고, 카탈로그, 견본주택의 모형과 실제 시공건축물과의 차이가 현저하여 계약목적을 달성할 수 없는 정도에 이른 상황
- ② 일반인이 생활하기에도 위험한 보도 및 계단을 노약자와 장애인이 이용하기에 사고 발생 위험도가 높은 상황이므로 보도 및 계단을 견본주택과 동일하게 시공할때까지 준공승인을 연기해주시기 바랍니다.